

▼ 7.6/01

Klappe Typ MC

Patentiertes Edeldstahlscheibenventil
in Kompaktbauweise, massiver
Klammerverschluss
mit Konsole für wahlweisen Anbau von
Handhebel oder Stellmotor, ohne Verwendung
von Werkzeugen montierbar



7.6/01

▼ 7.6

① Flansch

- mit Anschweißbund
- niedrige Bauhöhe
- leicht zu reinigen

▼ 7.6

② Dichtung

- in Lebensmittelqualität
- auswechselbar
- sterilisierbar

▼ 7.6

③ Teller

- mit Achsbolzen
- leicht zu reinigen
- auswechselbar

▼ 7.6

④ Verriegelung

- als Achslagerung
- für Flanschverbindung

▼ 7.6

⑤ Flansch

- mit Anschweißbund
- niedrige Bauhöhe
- leicht zu reinigen

▼ 7.6

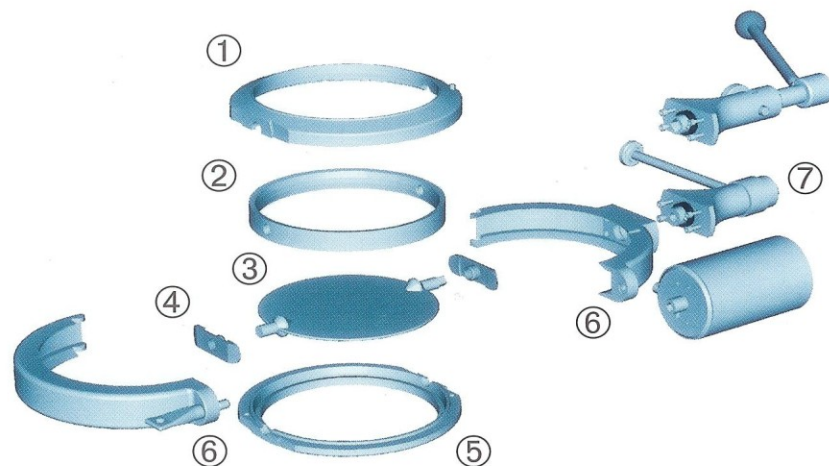
⑥ Klammer

- mit Scharnier, Verschluss
und Antriebskonsole
- massiv

▼ 7.6

⑦ Antrieb

- manuell
- pneumatisch
- stufenlos regelbar
- plombierbar
- endlagenverriegelt





Klappe Typ MC

7.6/01 ▼

Werkstoff:

Flansche in Edelstahl Rostfrei 1.4581

Teller in Edelstahl Rostfrei 1.4571

Klammer in Edelstahl Rostfrei 1.4308

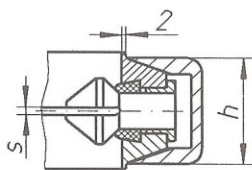
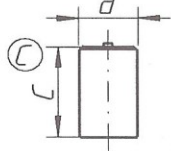
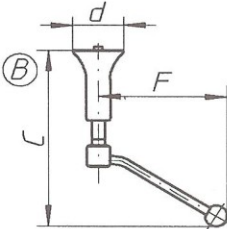
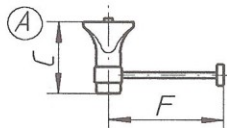
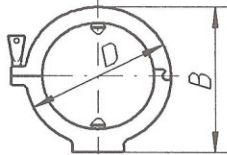
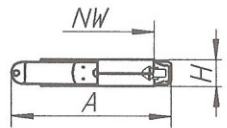
Dichtung in Silikon Lebensmittelqualität

Verriegelung in Kunststoff PES

Oberfläche:

Alle Teile feinstgeschliffen und satiniert

Teller geschliffen Korn 320 und gebürstet



	D	A	B	H	C	F	d	h	s	G	ART. NR.	NW	L*	
KLAPPE	160	186	172	44						4,0	0101515	100	●	
	210	236	221	44						5,6	0101508	150	●	
	260	286	273	44						7,3	0101509	200	●	
	310	336	324	44						9,1	0101510	250	●	
	360	387	375	50						13,2	0101511	300	●	
ANTRIEB	Klappenhebel gerade Typ A				136	220	90,0	42		2,2	0101512	100-250	●	
	Klappenhebel verlängert Typ B				366	280	90,0	42		2,9	0101190	100-250	●	
	Antrieb pneumatisch Typ C				366	280	90,0	42		2,9	0101513	300	●	
	Antrieb pneumatisch Typ C				170		101,6			4,0	0101514	100-250	●	
	Antrieb pneumatisch Typ C				240		133,0			8,2	0101212	300	●	
ERSATZ-/VERSCHELEIßTEILE	Klappendichtung Silikon										0101213	100	●	
											0101214	150	●	
											0101215	200	●	
											0101216	250	●	
											0101217	300	●	
	Klappendichtung EPDM										0101218	100		
											0101219	150		
											0101220	200		
											0101272	250		
											0101273	300		
	Klappendichtung PTFE										0101274	100		
											0101275	150		
											0101276	200		
											0101277	250		
											0101278	300		
	Klappenteller Standard									3	0,3	0101279	100	
										3	0,6	0101280	150	
									3	0,9	0101281	200		
									3	1,3	0101282	250		
									6	3,6	0101283	300		
Dragee-Teller											0101284	150	●	
Verschlußschraube											0101285	100-300	●	
Verriegelung											0101286	150-250	●	
											0101287	300	●	
											0101288	100	●	

D = Außendurchmesser Klammer, A = Klammerdurchmesser incl. Verschluss, B = Klammerdurchmesser ohne Antrieb, H = Klappenhöhe, C = Antriebshöhe, F = Ausladung Handhebel, d = Durchmesser Antrieb, h = Klammerhöhe, s = Klappentellerdicke, G = Gewicht in kg, NW = Nennweite Klappe, L● = Bevorratet, L○ = Vorzugsreihe

Müller GmbH
Postfach 1409
D-79604 Rheinfelden

Tel. 07623/969-0
Fax 07623/969-69
http://www.mueller-gmbh.com



Qualitätsmanagement
ISO 9001/EN 29001

Ein Unternehmen der
MÜLLER-Gruppe