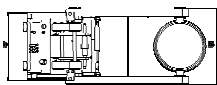
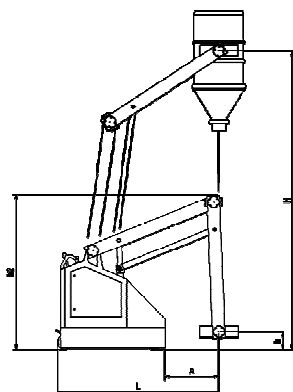


## Das neue Fasshebergerät Müller MOBILO

Ideal für den Transport und das Heben Ihrer Fässer – egal ob aus Kunststoff, Fibre, Stahl oder „echte Müllerfässer“. Der freie Blick auf die Last ohne störenden Mast in der Mitte vereinfacht die Beschickung von Maschinen für den Bediener ganz erheblich. Der innen liegende Hydraulikmotor treibt alle Bewegungen an: Heben und Senken, Greifen und Kippen. Verschiedene Typen stehen zur Auswahl: von 150 bis 350 kg Tragkraft. Auf Wunsch auch mit Fahrtrieb.



Technische Daten (Standardausführung)

Typ	M 150	M 250	M 350
Tragkraft	150 kg	250 kg	350 kg
Eigengewicht	600 kg	670 kg	ca. 750 kg*

Geschwindigkeiten

Heben/Senken	0.15m/sec.	0.15m/sec.	0.15m/sec.
Kippen 180°	14 sec	14 sec	14 sec

Abmessungen

H	3400 mm	3400 mm	3400 mm
h2	1780 mm	1780 mm	1780 mm
L	1850 mm	1850 mm	1850 mm
A	620 mm	620 mm	620 mm
b	800 mm	800 mm	800 mm
B	920 mm	920 mm	920 mm
h	200 mm	200 mm	200 mm

\* M 350 immer mit Fahrtrieb



### Details:

- für Fässer D 315 mm – 600 mm
- einfache Bedienung
- exaktes Positionieren
- manuell verschiebbar oder mit Fahrtrieb
- hohe Standsicherheit
- wartungsfreundlich
- Hubhöhe 3400 mm (Standard)
- Ausladung 620 mm (Standard)
- Tragkraft 150, 250 oder 350 kg
- komplett in Edelstahl 1.4301/AISI 304
- leichte Reinigung durch glatte und schräge Oberflächen
- GMP-gerecht
- CE geprüft

**Wir freuen uns auf Ihre Anfrage!**